



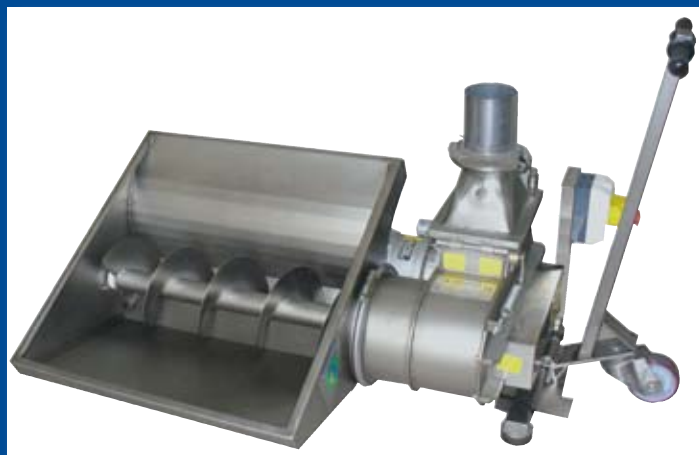
Pompe à rotor elliptique en acier inox. Dotée d'une grande trémie de chargement, elle est apte au pompage du raisin entier, égrappé, du marc de raisin fermenté. Le transfertement du raisin se fait par pression et non par force centrifuge permettant d'assurer le meilleur traitement du produit qui soit tout en évitant la cassure des rafles et le broyage des peaux et des pépins. Le chariot en acier inox avec système antivibration permet de déplacer et d'installer facilement la machine. Elle est dotée de série d'un cône de sortie ouvrant, d'une trémie inclinable et d'un tableau de contrôle extractible. Dans le cas où il serait nécessaire que la hauteur et/ou la distance de vidange soient élevées, il est recommandé d'installer un vase de compression.



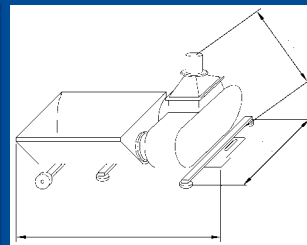
Pumpe mit ellipsenförmigem Rotor aus rostfreiem Stahl. Ausgestattet mit einem Speisetrichter, ist sie geeignet zum Pumpen von ganzen oder abgebeerten Trauben sowie für gegorenen Trester. Die Beförderung der Trauben erfolgt durch Druck und nicht durch zentrifugale Kraft. Somit wird eine sanfte Behandlung des Produkts gewährleistet, und das Brechen bzw. Zertrümmern von Schalen und Weintraubenkerne vermieden. Das Drehgestell aus rostfreiem Stahl mit Antischwingungssystem ermöglicht ein einfaches Befördern und Aufstellen der Maschine. Zur serienmäßigen Ausstattung gehören der aufmachbare Auslaufkegel, der schrägstellbare Trichter und die ausfahrbare Bedienungstafel. In Fällen einer bestimmten Förderhöhe und/oder bei erheblichen Auslaufabständen ist der Einbau eines Komprimierungsgefäßes empfehlenswert.



Bomba de rotor elíptico en acero inoxidable. Provista de amplia tolva de alimentación, es idónea para el bombeo de uva entera, despalillada, orujos fermentados. El traslado de la uva se realiza por presión y no por fuerza centrífuga, asegurando el mejor tratamiento posible del producto, evitando la rotura de los escobajos y la trituración de los hollejos y de las pepitas. El bastidor en acero inoxidable con sistema antivibratorio permite desplazar e instalar con facilidad la máquina. Está equipada de serie con cono de salida abrible, tolva inclinable, y panel de control extraíble. En los casos en que sea necesaria una altura de elevación y/o la distancia de descarga sea elevada es aconsejable la instalación de un depósito de compresión.



Modello Model Modèle Modell Modelo	Potenza Power Puissance Leistung Potencia	Portata Capacity Portée Fördermenge Caudal	Velocità Speed Vitesse Geschwindigkeit Velocidad	Raccordo di uscita Output connection Raccord de sortie Ausgangsanschluss Racor de salida	Altezza di scarico Output height Hauteur de vidange Auslaufhöhe Altura de descarga	Distanza di scarico Output distance Distance de vidange Auslaufabstand Distancia de descarga	Dimensioni AxBxC Dimensions AxBxC Dimensions AxBxC Abmessungen AxBxC Dimensiones AxBxC
GAMMA 80	Kw 1,85	8000 KG/H	rpm 47/58	80	mt 3	mt 10	cm 58x70x90
GAMMA 180	Kw 4	15000 KG/H	rpm 47/58	120	mt 5	mt 30	cm 68x82x112
GAMMA 180	Kw 5,5	15000 KG/H	rpm 47/58	120	mt 8	mt 40	cm 68x82x112



# ENOITALIA s.r.l.

**COSTRUZIONI MACCHINE ENOLOGICHE**

Via Provinciale Pisana, 162 - 50050 PIEVE A RIPOLI - CERRETO GUIDI (FI)

Tel. +39 0571 588031 - Fax +39 0571 588080 - [www.enoitalia.net](http://www.enoitalia.net) - [info@enoitalia.net](mailto:info@enoitalia.net)

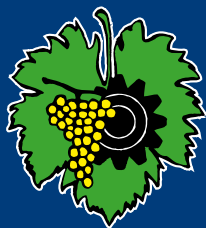
# POMPA GAMMA



Pompa a rotore ellittico in acciaio inox. Dotata di ampia tramoggia di carico, è idonea al pompaggio di uva intera, diraspata, vinacce fermentate. Il trasferimento dell'uva avviene per pressione e non per forza centrifuga, assicurando il migliore trattamento possibile del prodotto, evitando la rottura dei raspi e la frantumazione delle bucce e dei vinaccioli. Il carrello in acciaio inox con sistema antivibrante permette di spostare ed installare con facilità il macchinario. Di serie è equipaggiata con cono di uscita apribile, tramoggia inclinabile, e pannello di controllo estraibile. Nei casi in cui sia necessaria una prevalenza e/o la distanza di scarico siano elevate è consigliabile l'installazione di un vaso di compressione.



Elliptical rotor pump in stainless steel. With spacious loading hopper, it's suitable for pumping whole The grapes are moved by pressure and not centrifugal force to ensure the best possible processing of the product, preventing breakage of the stalks and crushing of the skins and pips. The stainless steel trolley with anti-vibration system means the machine can be moved and installed easily. Standard fittings: opening output cone, reclining hopper and extractable control panel. If head is required or the unloading distance is considerable the installation of a compression chamber is recommended.



# ENOITALIA